

Guido Lötscher

Für Guido Lötscher, freier Kunstschaffender aus Luzern, war es letztlich die Begegnung mit dem überwältigenden Werk des amerikanischen Expressionisten Mark Rothko, die seine Abkehr von der figurativen hin zur "metaphysischen" Farbfeldmalerei bewirkte. Diese führte ihn zu einer unkonventionellen Maltechnik, deren Herausforderung darin besteht, Harmonie von Farben und Formen, spontane Expressivität und meditative Tiefe zu vereinen. Es ist die Suche nach der Verbindung des Sinnlichen mit dem Metaphysischen, was Lötscher seither antreibt.

In Zürich zeigt sich Lötscher variantenreich und zeigt neben einem klassischen Öl-Farbfeldgemälde schergewichtig Arbeiten, die in Mischtechnik mit pigmentierten Eisendispersionen, Oxydationsmedium, Kreide- und Ölfarben aufgebaut sind.



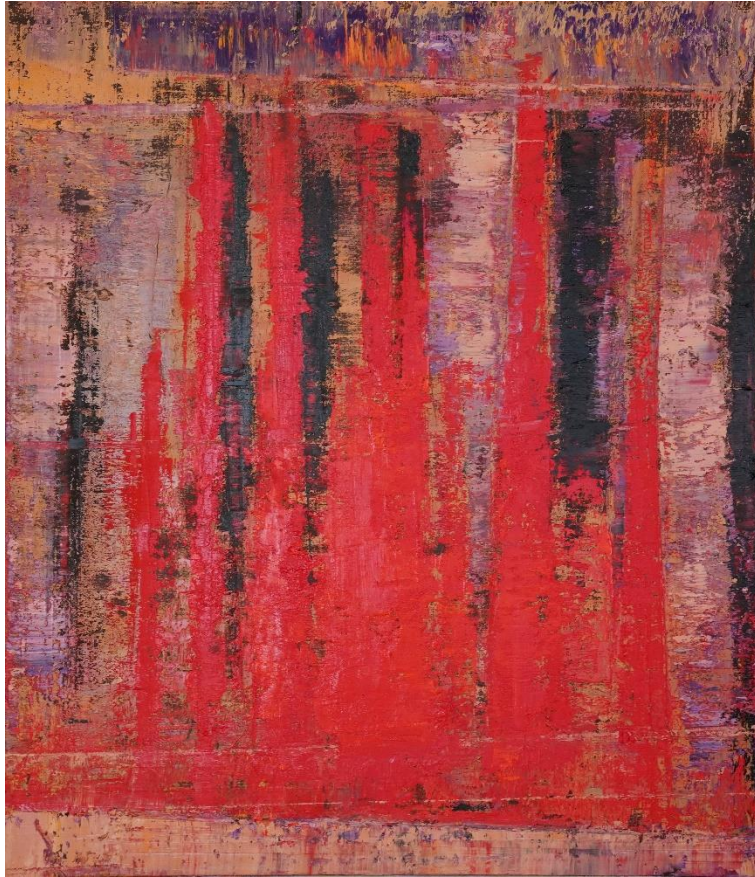
Guido Lötscher: flames

Mischtechnik (pigmentierte Eisendispersion, Oxydationsmedium, Kreide- und Ölfarben), 140 x 120 x 2,8 cm, 2020

Guido Lötscher

Kellerstrasse 24, 6005 Luzern, Switzerland
+41 79 444 66 72 | www.guidoloetscher-art.ch

Guido Lötscher



Guido Lötscher: Flames I
Öl auf Leinwand, 140 x 120 x 2.8 cm, 2020

Nr. 1063_Flames I 2020 – Mixed Media On Canvas – 140 x 120 cm

«Flammen schiessen empor und versprühen Energie und Wärme. In einer tieferen Schicht wirken Eisenpartikel, die das Element Erde verkörpern und dem Gemälde eine archaische Kraft verleihen. Gleichzeitig führen Harmonie von Farbe und gleichförmiger Bewegung den Betrachter zu einem inneren Ausgleich. Eine dicke Impastoschicht Ölfarbe am unteren Rand begrenzt und zügelt das Flammenmeer. An den Seiten und am oberen Ende in einem dunklen Blauviolett kühlen sich die Flammen wieder ab und bilden so einen Kreis von Sein und Vergänglichkeit.»

"Flames shoot up and radiate energy and warmth. In a deeper layer, iron particles are at work, which embody the element earth and give the painting an archaic power. At the same time, harmony of color and uniform movement lead the viewer to an inner balance. A thick layer of impasto oil paint at the lower edge limits and restrains the sea of flames. At the sides and at the top in a dark blue-violet the flames cool down again and thus form a circle of being and transience".

Guido Lötscher

Guido Lötscher



Guido Lötscher: Red flow
Mischtechnik auf Leinwand, 140 x 120 x 2 cm, 2019

Nr. 1104_Red flow 2019 – Mixed Media On Canvas – 140 x 120 cm

«Das Gemälde wird von einem roten Strom durchzogen, welcher beständig langsam und zäh zu fließen scheint. Erkennbar in der Mitte ist ein Kreuz, welches dem Werk seine symbolische Ausrichtung verleiht. Versinnbildlicht das Blau Wasser, das Gelb Ackerfläche? Unsere Lebensgrundlage ist in Gefahr. Die Erde blutet.»

"The painting is traversed by a red stream that seems to flow constantly slow and tenacious. A cross is recognizable in the middle, which gives the work its symbolic orientation. Does the blue symbolize water, the yellow arable land? Our livelihood is threatened. The earth is bleeding."

Guido Lötscher